

# SWING X

Automatismes pour portails battants - massif & fiable



PRODUITS DE QUALITÉ  
D'AUTRICHE



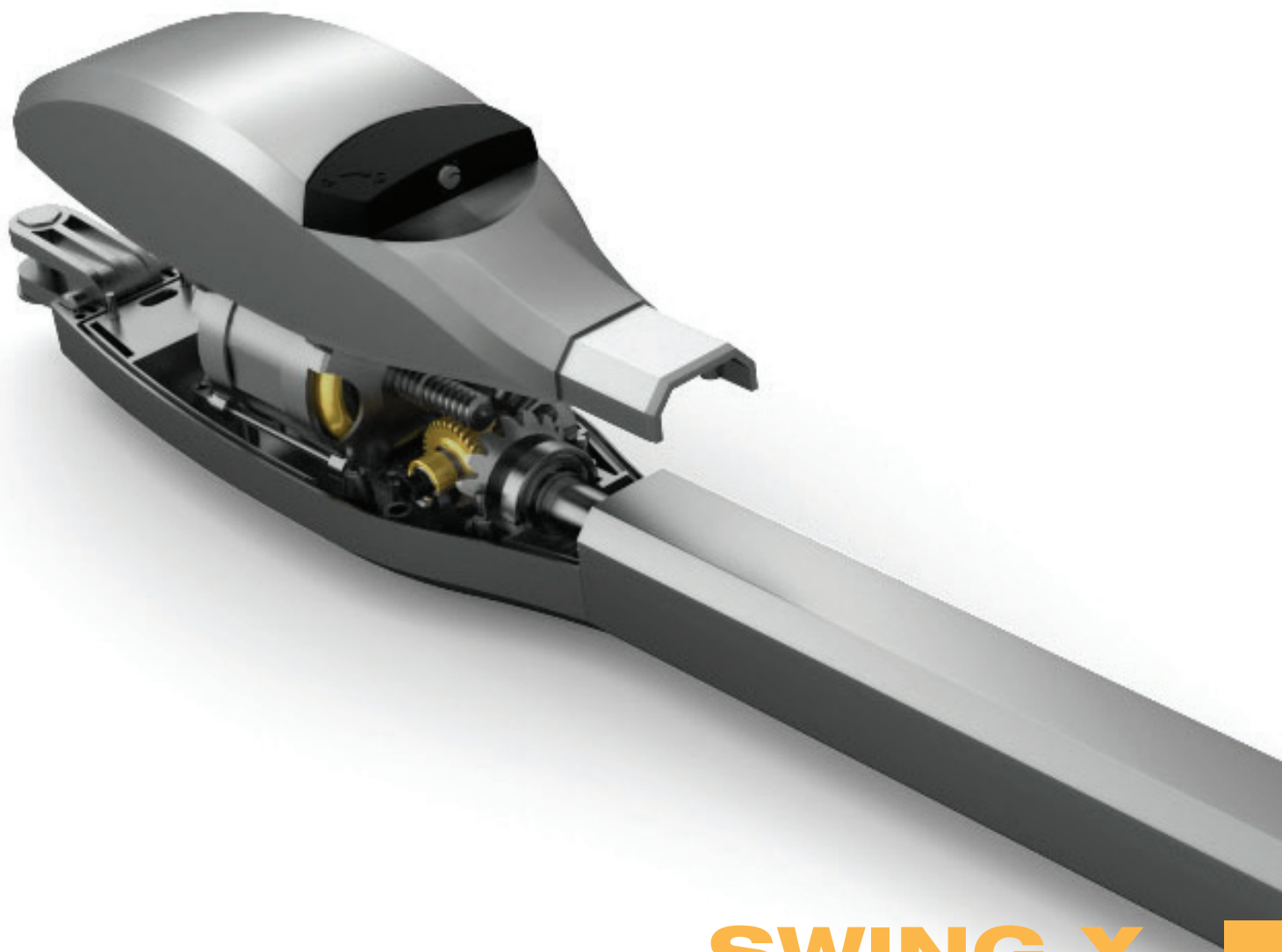
**tousek**<sup>®</sup>  
AUTOMATISMES POUR PORTAILS

## Automatisme électromécanique pour tout type de portails battants

Pour le développement de l'automatisme SWING X nous avons posé toute notre attention spécialement sur un fonctionnement fiable et durable . Pour cette raison toutes les pièces se composent de matériaux de haute qualité comme par exemple aluminium, acier inoxydable et zingué.

Un ensemble motoréducteur robuste entièrement métallique pour une transmission de puissance sûre et de longue durée

L'automatisme à cardan est suspendu tant du côté du portail que du côté de la colonne, les axes sont guidés sans jeu dans des coussinets lisses. Cela permet de compenser les différences de hauteur et d'obtenir une installation absolument sans tension et donc un mouvement de portail régulier, souple et sans à-coups.

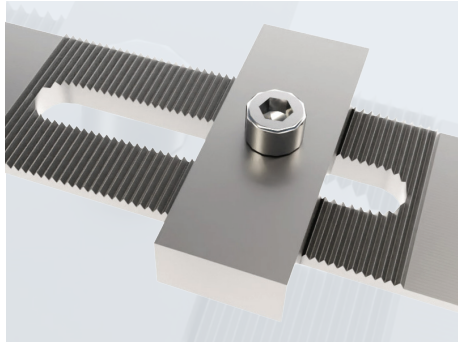


**SWING X**



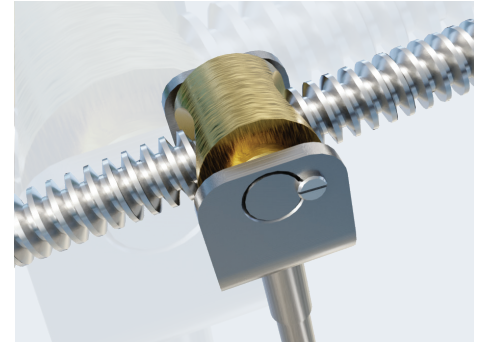
### Déverrouillage d'urgence simple

L'automatisme verrouille le portail de manière fiable. L'accès au déverrouillage d'urgence - important en cas de panne électrique - est sécurisé par un demi-cylindre profilé standard. Il est remplaçable et peut donc être facilement intégré à un système déjà existant. Chaque SWING X est équipé d'un profil à demi-cylindre avec trois clés de série.



### Butées intégrées

Afin d'éviter les butées au sol, qui constituent généralement des risques de trébuchements gênants et dangereux, des butées mécaniques réglables pour les positions ouverte et fermée sont montées en série dans l'automatisme.



### Vis trapézoïdale autobloquante

Une vis trapézoïdale solide, combinée à un écrou en bronze généralement dimensionné garantissent un fonctionnement fiable pendant de nombreuses années.



### 8 langues

Texte de menu disponible en 8 langues et utilisable avec 4 boutons. Dans les langues DE, EN, ES, CZ, PL, FR, NL, IT



### Tousek Connect

Tousek Connect: Paramètres de réglages, sélection et lecture de l'activité du portail et recherche d'erreurs. Très simple d'utilisation via Smartphone - où que vous soyez. Une aide efficace et rapide pour vos clients.



### Tousek Service Interface

Interface service tousek : La solution la plus élégante pour la communication entre l'automatisme et l'ordinateur. Les instructions intuitives de la programmation de la centrale de commandes rendent la lecture du manuel superflue.



### Safety Sensor

Un capteur haute résolution analyse la vitesse et la puissance du moteur pour un maximum de sécurité et de confort.



### Green Safe

Le contrôle intelligent du système gère et désactive les consommateurs d'énergie inutiles, permettant une consommation d'environ 1 Wh en mode veille.



### Test initial par TÜV-Süd

Test réalisé conformément à EN 13241-1 de TÜV-Süd sous les articles EN 12453 et EN 12445.



### Contenu du kit

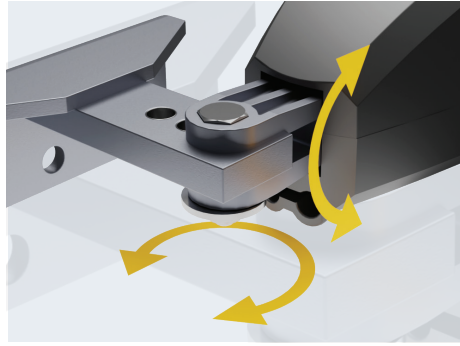
- 1 ou 2 Automatismes
- 1 Centrale de commande ST 61
- 1 Récepteur RS868, 2 canaux
- 2 Émetteurs RS 868-4M, 4-Canaux
- 1 Jeu de cellules photoélectriques LS 180
- 2 jeux de consoles de montage portail/pilier à souder
- 1 Manuel d'installation

# SWING X



### Arrêt doux

En combinaison avec la commande électronique ST60 l'automatisme s'arrête dans les deux directions avec une vitesse réduite. À côté d'un mouvement harmonieux du portail l'ensemble des parties mécaniques du portail et de l'opérateur sont aussi protégées.



### Un concept de fixation intelligent

L'automatisme à cardan est suspendu tant du côté du portail que du côté de la colonne, les axes sont guidés sans jeu dans des coussinets lisses. Cela permet de compenser les différences de hauteur et d'obtenir une installation absolument sans tension et donc un mouvement de portail régulier, souple et sans à-coups.



### Système d'inversion automatique SIA

Un capteur de vitesse intégré permet l'utilisation du système Tousek SIA. Il surveille le mouvement de manière fiable. Si le portail rencontre un obstacle, le moteur s'arrête et se rétracte immédiatement et

### Centrale de commande ST61

- Grand écran LCD illuminé (2 x 16 caractères)
- Navigation dans le menu avec clavier à quatre boutons.
- Fonctions sélectionnables (impulsion, automatique, homme mort)
- Mémoire des 800 derniers cycles
- Entrée du capteur de vitesse
- Arrêt et démarrage progressifs réglables
- Connecteur d'enchâssement pour récepteur radio
- Connexion directe de barres palpeuses 8.2 kΩ (séparées intérieur/extérieur)
- Affichage de l'état des entrées de sécurité et d'impulsion
- Autosurveillance des cellules photoélectriques

### Centrale de commande ST63

- Avec convertisseur de fréquence pour SWING X TP

### Centrale de commande ST64

- Connexion pour 4 SWING X



| désignation             | SWING X3 HD     | SWING X3 LHD    | SWING X4 HD     | SWING X4 LHD    | SWING X5 LH     | SWING X3 TPspeed   | SWING X4 LHTP      |
|-------------------------|-----------------|-----------------|-----------------|-----------------|-----------------|--------------------|--------------------|
| Poids du portail        | 500 kg          | 500 kg          | 500 kg          | 500 kg          | 500 kg          | 300 kg             | 400 kg             |
| Largeur du vantail max. | 3m              | 3,5m            | 4m              | 4,5m            | 5m              | 3m                 | 4m                 |
| Vitesse de course       | 14mm/s          | 14mm/s          | 11mm/s          | 11mm/s          | 11mm/s          | 30mm/s             | 14mm/s             |
| Fréquence d'utilisation | 60%             | 60%             | 60%             | 60%             | 40%             | 80%                | 80%                |
| Tension du moteur       | 230V a.c., 50Hz | 230V a.c., 50Hz | 230V a.c., 50Hz | 230V a.c., 50Hz | 230V a.c., 50Hz | 3x 230V a.c., 50Hz | 3x 230V a.c., 50Hz |
| Angle d'ouverture       | 100°            | 120°            | 110°            | 120°            | 120°            | 100°               | 120°               |
| Poussée max.            | 4000N           | 4000N           | 5000N           | 5000N           | 6500N           | 4000N              | 5000N              |
| Course                  | 320mm           | 450mm           | 320mm           | 450mm           | 450mm           | 320mm              | 450mm              |

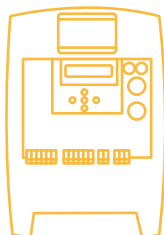
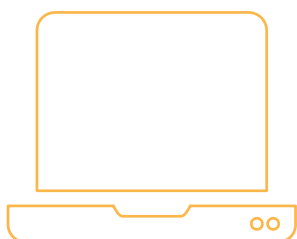
# Programmation de la centrale de commande ST61, ST63 & ST64

L'automatisme de demain peut faire plus que simplement ouvrir et fermer un portail. Il fait partie du monde numérique.



## Centrale de commande

OPTIONNEL



SÉRIES



## Tousek service interface



- Très pratique pour consulter depuis votre ordinateur toutes les valeurs ou paramètres de réglages pertinents sur site.
- Toutes les informations sont facilement accessibles d'un coup d'œil.
- Toutes les mises à jour logicielles sont possibles via Internet.

OPTIONNEL

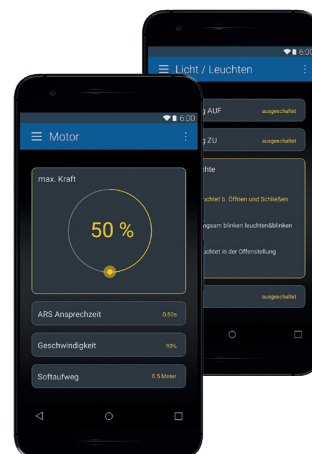
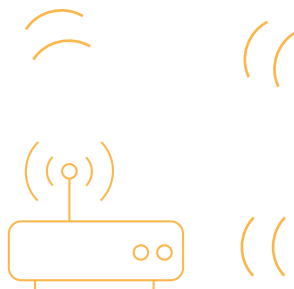
## Programmation via LCD et touches

- Un affichage lumineux en série avec instructions par texte sur chacune de nos centrales de commande.
- La Programmation de la centrale de commande n'a jamais été aussi simple et pratique.
- Programmation et recherche d'erreurs vont faciliter l'utilisation quotidienne plus facile au quotidien.

## Tousek connect



- Avec le tousek connect, l'utilisateur augmente considérablement de son smartphone les possibilités d'intervention sur l'automatisme.
- Ou que vous soyez et à n'importe quel moment, vous pouvez confortablement et simplement accéder à toutes les données et fonctions de la centrale de commande.
- Par conséquent, vous pouvez consulter l'historique de l'automatisme en temps réel et assister encore plus facilement vos clients.



## Accessoires optionnels:



### LED

LED lumineuses pour éclairer le portail ou la voie d'accès. Se déclenche simultanément avec le mouvement du portail et une coupure automatique de 5 à 15 min, contrôlable en outre via l'émetteur portatif. Éclairage continu à gradation sur quatre niveaux pour plus de sécurité. Connexion pour détecteur de mouvement externe ou bouton-poussoir. En option un capteur de luminosité radio alimenté par une batterie.



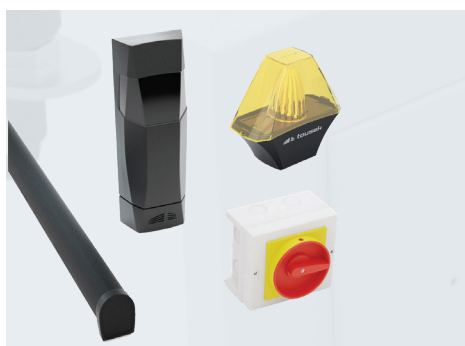
### Systèmes radio

Tousek fournit une large gamme de récepteurs radio différents. Alimentation en 12V, 24V ou 230V, avec 1 ou plusieurs canaux, en boîtier ou enfichable. Toutes les combinaisons sont possibles. Pour l'utilisation, vous pouvez également choisir parmi différents émetteurs portatifs et muraux.



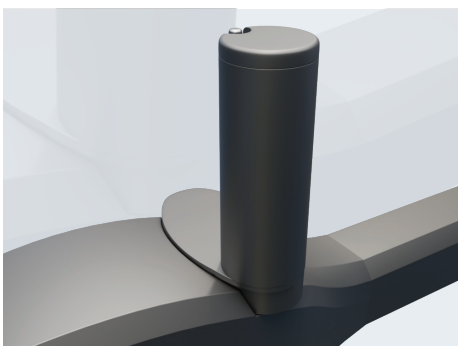
### Verrou Motorisé

Sa construction robuste empêche toute intrusion et protège l'ensemble du portail en cas de rafales de vent. La sortie feu clignotant est adaptée aux centrales de commande Tousek existantes mais également compatible avec d'autres centrales de commande externes.



### Dispositifs de sécurité

En plus des normes de sécurité élevées habituelles des automatismes Tousek, vous pouvez également ajouter à votre système de portail des cellules photoélectriques pour la détection des véhicules et des barres palpeuses de contact en tant que protection personnelle. En outre, une signalisation clignotante LED peut être utilisée pour prévenir les personnes se trouvant à proximité du portail.



### Déverrouillage d'urgence motorisé

Le déverrouillage de secours électrique automatique avec batterie rechargeable permet d'ouvrir le portail manuellement en cas de panne de courant sans avoir à effectuer au préalable un déverrouillage mécanique. Un déverrouillage automatique est réglable en cas de panne de courant.



### support de moteur vissable

Les supports à vis optionnels, disponibles en acier galvanisé ou inoxydable, permettent un montage pratique et rapide des automatismes. Il n'est donc plus nécessaire d'effectuer de longs travaux de soudure sur le portail.

# 45 ANS



Depuis plus de 45 ans, nous développons des automatismes et des accessoires pour portails, de haute qualité. Notre succès nous prouve que nous avons raison: grâce à un personnel qualifié et compétent, à une large gamme de produits innovants et à une offre de service variée, nous nous classons parmi les meilleurs dans ce domaine. Nous essayons constamment d'améliorer nos produits en développant de nouvelles techniques. Nous veillons évidemment au respect strict des normes de production: les tolérances de production les plus étroites et leur surveillance constante sont une évidence pour nous

## [www.tousek.com](http://www.tousek.com)



**tousek Ges.m.b.H. Autriche - Siège**  
[www.tousek.at](http://www.tousek.at)



**tousek GmbH Allemagne**  
[www.tousek.de](http://www.tousek.de)

**tousek Sp. z. o.o Pologne**  
[www.tousek.pl](http://www.tousek.pl)

**tousek NV Benelux**  
[www.tousek.com](http://www.tousek.com)



## LES PRODUITS **tousek**

- ▲ Automatismes pour portails coulissants
- ▲ Automatismes pour portails battants
- ▲ Automatismes pour portes de garage
- ▲ Automatismes pour portails pliants
- ▲ Barrières automatiques
- ▲ Centrale de commande pour portails
- ▲ Systèmes radio
- ▲ Contacteurs à clé
- ▲ Contrôle d'accès
- ▲ Dispositifs de sécurité

### **tousek Ges.m.b.H.** Siège

A-1230 Wien, Zetschegasse 1  
Tel: +43/ 1/ 667 36 01  
Fax: +43/ 1/ 667 89 23  
Email: [info@tousek.at](mailto:info@tousek.at)

### **tousek GmbH**

D-83395 Freilassing  
Traunsteiner Straße 12  
Tel: +49/ 8654/ 77 66 - 0  
Fax: +49/ 8654/ 57 196  
Email: [info@tousek.de](mailto:info@tousek.de)

### **tousek Benelux NV**

B-3930 Hamont-Achel  
Buitenheide 2A / 1  
Tel: +32 11 91 61 60  
Fax: +32 11 91 61 60  
Email: [info@tousek.be](mailto:info@tousek.be)

### **tousek Sp. z o.o.**

PL-43-190 Mikołów (k/Katowic)  
Gliwicka 67  
Tel: +48/ 32/ 738 53 65  
Fax: +48/ 32/ 738 53 66  
Email: [info@tousek.pl](mailto:info@tousek.pl)

### **tousek s.r.o.**

CZ-25261 Jeneč u Prahy,  
Průmyslová 499  
Tel: +420 777 751 730  
Email: [info@tousek.cz](mailto:info@tousek.cz)



PRODUITS DE QUALITÉ D'AUTRICHE



# **tousek**<sup>®</sup>

AUTOMATISMES POUR PORTAILS

Tout le contenu est protégé par le droit d'auteur. La réimpression et la duplication numérique, même sous forme d'extraits, ne sont autorisées qu'avec notre accord écrit et préalable.

Les dispositifs de sécurité donnés dans cette brochure sont des exemples et non pas des normes en vigueur. Lors de la mise en service ou lors d'un montage les normes en vigueur dans chaque pays doivent être impérativement respectées.