



# Bestellhilfe

Bitte tragen Sie die Daten Ihres Schiebetores in diese Tabelle ein:

## Abmessungen:

**A** Lichte Weite - Durchfahrt:  mm

**B** Torhöhe:  mm

**C** Seitlicher Freiraum:  mm

## Torart:

- Freitragend  
 Bodenlaufrollen

## Torfüllung:

- Staketten  
 Vollfüllung

## Steigung/Gefälle:

Ja  (° oder %)  
 Nein

## Anlage:

Geschätztes Torgewicht  kg

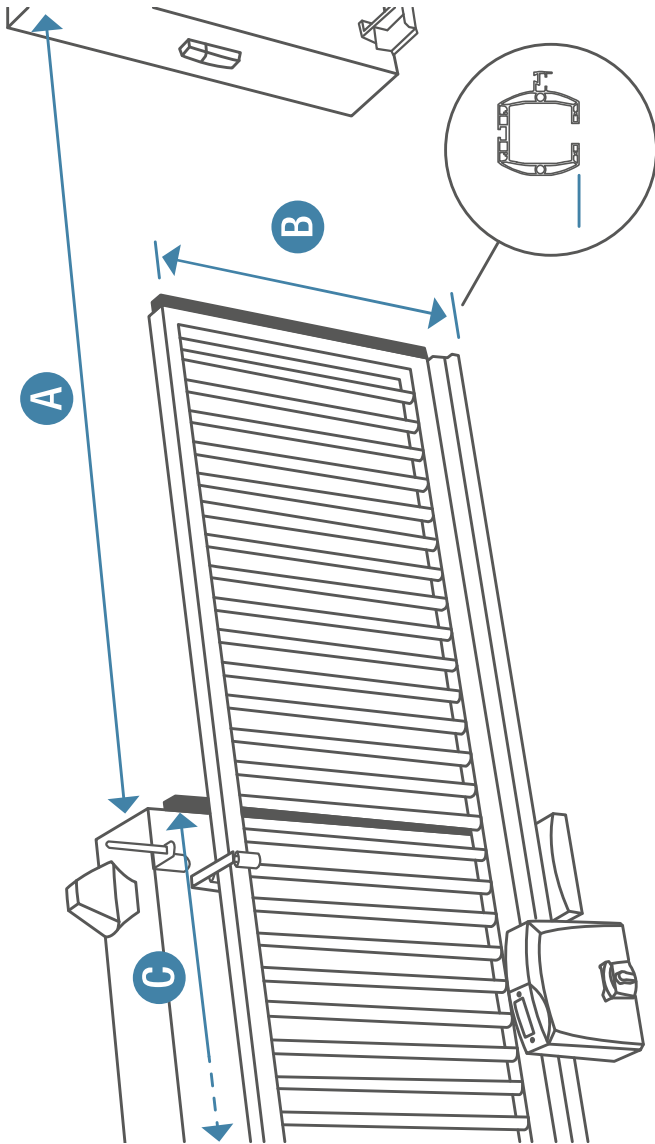
Einschaltdauer  %

Betätigungen / Tag

Stellplätze

## Freitragendes Laufwerk:

- Aus Aluminium (bis max. DL 5.800mm)  
 Aus Stahl (bis max. DL 9.100mm)



## Zubehör:

- Kontaktleiste
- 
- 

## Betätigung:

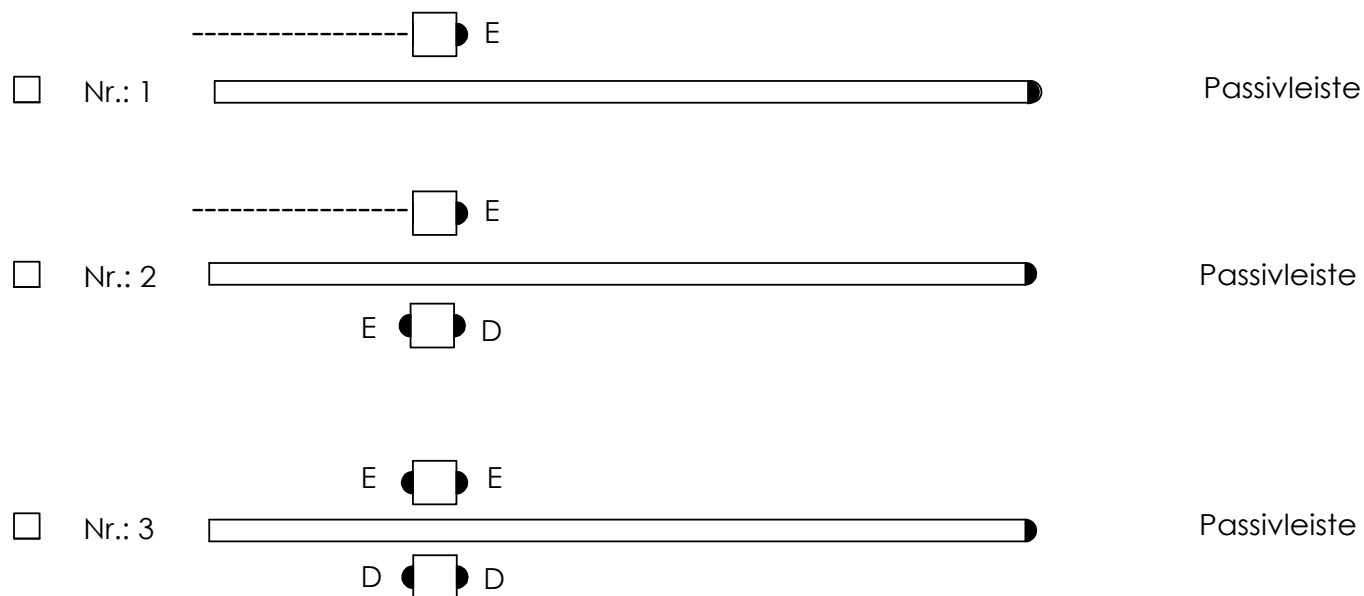
- Funk
- Schüsselschalter
- Externer Impuls (pot. frei)
- Kartenleser
- 
- 

Senden Sie diesen Vordruck bitte per Fax oder E-Mail an uns. Sie erhalten dann umgehend ein auf Ihr Tor maßgeschneidertes Angebot.

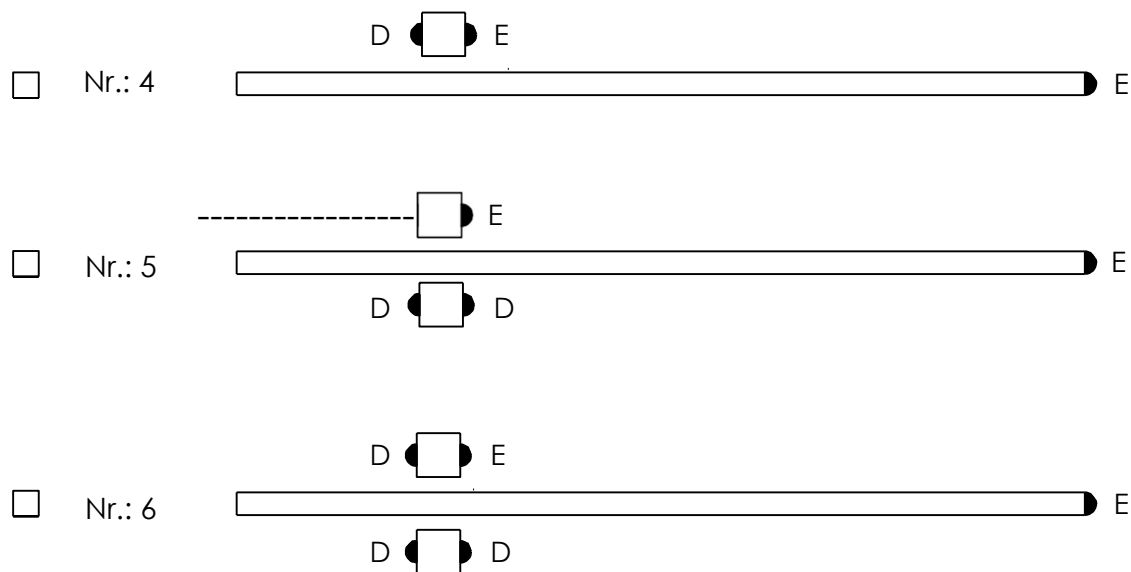
Firmenstempel, Datum

E = Endleiste  
D = Durchgangsleiste

### Hauptschließkante PASSIV

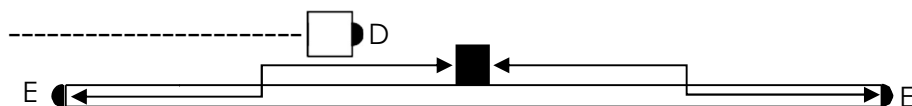


### Hauptschließkante aktiv, mit Funkübertragung System TX320, 1-Kanal

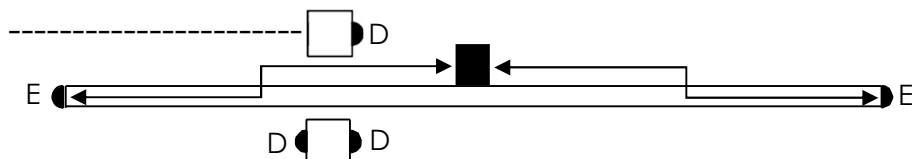


Hauptschließkante aktiv, mit Funkübertragung System TX320, 2-Kanal  
SPEZIAL --> nur EIN 2-Kanal Sender ist z.Bsp. mittig am Tor anzubringen

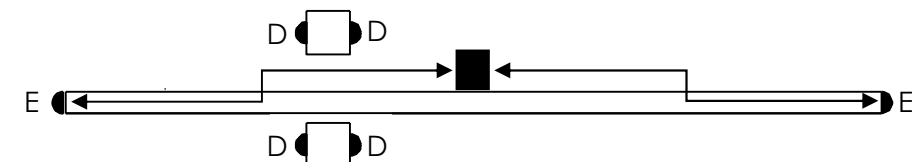
Nr.: 7



Nr.: 8

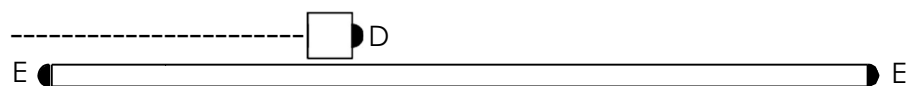


Nr.: 9

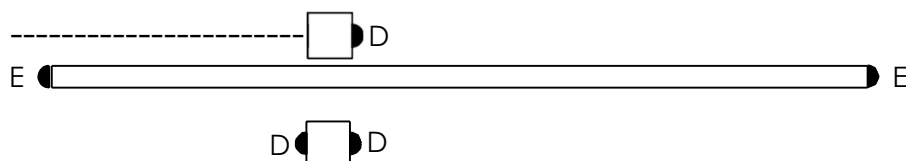


Hauptschließkante aktiv, mit Funkübertragung System TX320, 2-Kanal

Nr.: 10



Nr.: 11



Nr.: 12

