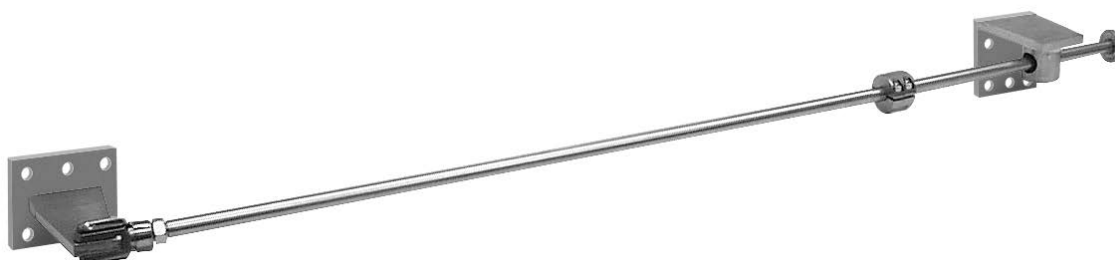


# Instrukcja montażu i użytkowania

## Ogranicznik posuwu skrzydła



**tousek**<sup>®</sup>  
AUTOMATYCZNE NAPĘDY DO BRAM



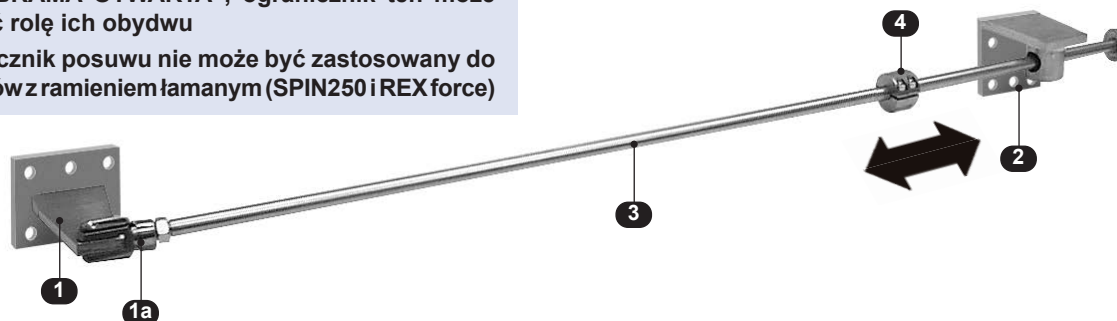
## Ogranicznik posuwu skrzydła



### Uwaga

\* Jeżeli z powodów technicznych nie jest możliwe zastosowanie przy bramach skrzydłowych ograniczników ziemnych dla pozycji „BRAMA ZAMKNIĘTA“ i/lub „BRAMA OTWARTA“, ogranicznik ten może przejąć rolę ich obydwu

\* Ogranicznik posuwu nie może być zastosowany do napędów z ramieniem łamanym (SPIN250 i REX force)



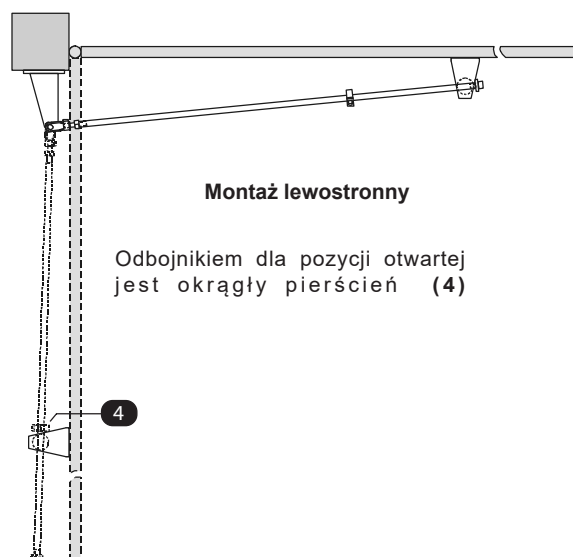
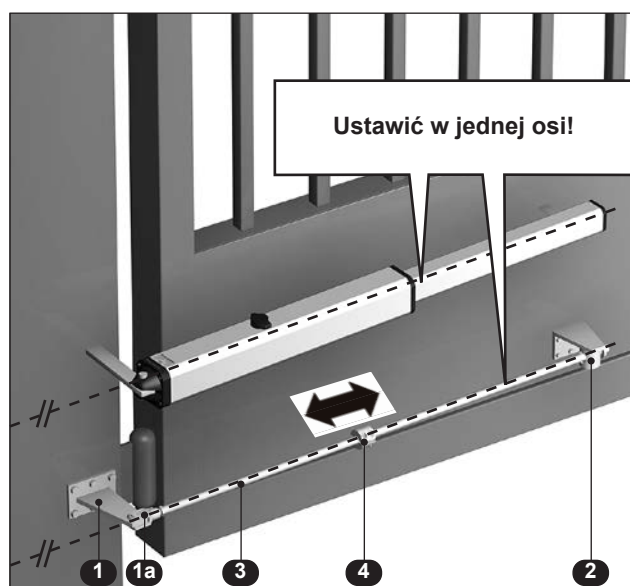
### Montaż

Ogranicznik posuwu może być umieszczony powyżej lub poniżej siłownika/siłowników



- Należy zachować wystarczającą odległość od siłownika, aby możliwa była regulacja siły przy napędzie hydraulicznym.
- Ustaw ogranicznik tak, aby znajdował się równoległe do siłownika.
- Zawsze przed montażem należy sprawdzić, czy w wybranej pozycji montażowej możliwe będzie otwarcie bramy bez kolizji pręta (3) z bramą.
- W przypadku zastosowania na zewnątrz należy zapewnić odpowiednią ochronę powierzchni obu galwanicznie ocynkowanych elementów montażowych (1+2), np. poprzez malowanie proszkowe lub lakierowanie.

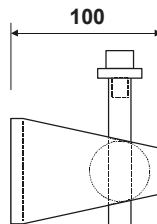
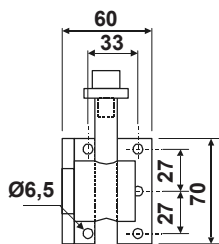
1. Bramę ustawić w położenie „BRAMA ZAMKNIĘTA”.
2. Po zamontowaniu tylnego uchwytu montażowego (1) na słupku bramy należy pręt gwintowany od strony główki widelkowej (mimośród) wykręcić do połowy długości, tak aby mieć zapas gwintu dla późniejszej regulacji zarówno w jedną jak i w drugą stronę.
3. Przedni uchwyt montażowy (2) należy przesunąć do końca pręta nierdzewnego i przymocować do skrzydła tak, aby pręt (3) był wypoziomowany.
4. Pozycję końcową „BRAMA OTWARTA”, czyli żądany maksymalny kąt otwarcia skrzydła ustawić za pomocą okrągłego pierścienia znajdującego się na pręcie (4) (poluzować śrubę przesunąć i z powrotem dokręcić).



Powyższa instrukcja jest naszą własnością i nie może być udostępniana firmom konkurencyjnym. Drukowanie i kopiowanie, także fragmentów, bez naszej uprzedniej zgody jest zabronione. Za ewentualne błędy w druku i pomyłki nie ponosimy odpowiedzialności. Wraz z pojawieniem się tego wydania wszystkie poprzednie wersje tracą ważność.

- wymiary w mm

Przedni uchwyt montażowy

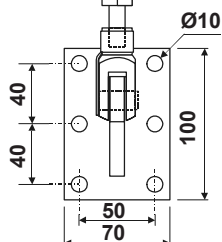


Odbojnik dla "BRAMA OTWARTA"

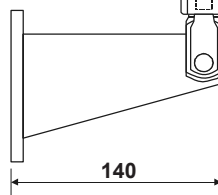
GÓRA

DÓŁ

Tylny uchwyt montażowy (od strony słupka bramy)



40 = Zakres regulacji



1010

115

Zastrzegamy sobie prawo do zmian wymiarów i zmian technicznych!

## PRODUKTY tousek

- automatyka bram przesuwnych
- systemy szyn samonośnych
- automatyka bram skrzydłowych
- automatyka bram garażowych
- automatyka bram składanych
- szlabany
- centralki sterujące
- zdalne sterowanie
- włączniki kluczykowe
- kontrola dostępu
- elementy bezpieczeństwa
- akcesoria dodatkowe

**Tousek Ges.m.b.H. Austria**  
A-1230 Wien  
Zetschegasse 1  
Tel. +43/ 1/ 667 36 01  
Fax +43/ 1/ 667 89 23  
info@tousek.at

**Tousek GmbH Niemcy**  
D-83395 Freilassing  
Traunsteiner Straße 12  
Tel. +49/ 8654/ 77 66-0  
Fax +49/ 8654/ 57 196  
info@tousek.de

**Tousek Benelux NV**  
BE-3930 Hamont - Achel  
Buitenheide 2A/ 1  
Tel. +32/ 11/ 91 61 60  
Fax +32/ 11/ 96 87 05  
info@tousek.be

**Tousek Sp. z o.o. Polska**  
PL 43-190 Mikołów (k/Katowic)  
Gliwicka 67  
Tel. +48/ 32/ 738 53 65  
Fax +48/ 32/ 738 53 66  
info@tousek.pl

**Tousek s.r.o. Czechy**  
CZ-252 61 Jeneč u Prahy  
Průmyslová 499  
Tel. +420 / 777 751 730  
info@tousek.cz

**Tousek GmbH Szwajcaria**  
CH-8355 Aadorf  
Heidelbergstrasse 9, Office Nr 7  
Tel. +41 79 669 45 70

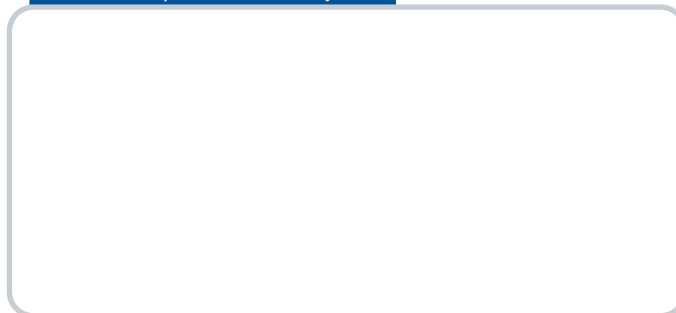
**tousek**

PL\_ogranicznik posuwu skrzydla\_40200902  
02. 05. 2005



**tousek**<sup>®</sup>  
AUTOMATYCZNE NAPĘDY DO BRAM

*Państwa partner serwisowy :*



Zastrzegamy sobie prawo do zmian technicznych, wersji, składu.  
Za ewentualne błędy w druku nie ponosimy odpowiedzialności.

